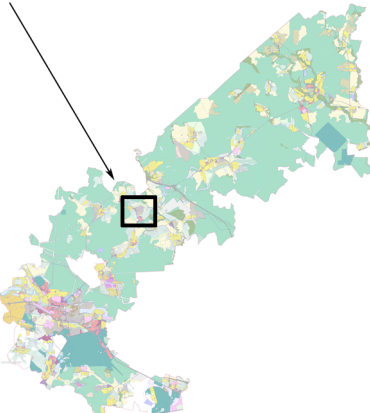
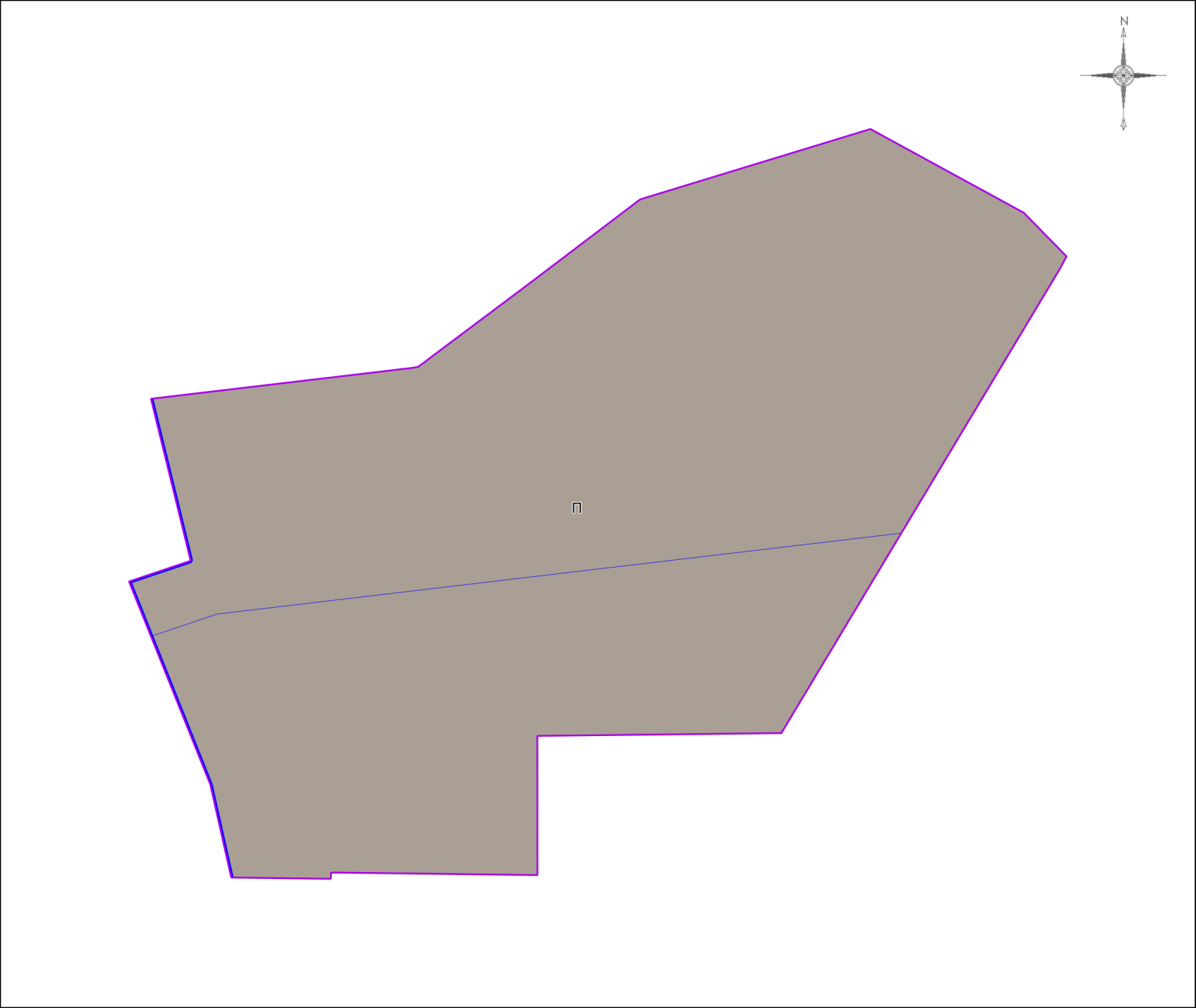


ВНЕСЕНИЕ ИЗМЕНЕНИЙ В ПРАВИЛА ЗЕМЛЕПОЛЬЗОВАНИЯ И ЗАСТРОЙКИ ТЕРРИТОРИИ (ЧАСТИ ТЕРРИТОРИИ) ГОРОДСКОГО ОКРУГА ЩЕЛКОВО МОСКОВСКОЙ ОБЛАСТИ ПРИМЕНИТЕЛЬНО К ЗЕМЕЛЬНЫМ УЧАСТКАМ С КАДАСТРОВЫМИ НОМЕРАМИ 50:14:0030101:2775 И 50:14:0030101:2776

КАРТА ГРАДОСТРОИТЕЛЬНОГО ЗОНИРОВАНИЯ С УСТАНОВЛЕННЫМИ ТЕРРИТОРИЯМИ, В ГРАНИЦАХ КОТОРЫХ ПРЕДУСМАТРИВАЕТСЯ ОСУЩЕСТВЛЕНИЕ ДЕЯТЕЛЬНОСТИ ПО КОМПЛЕКСНОМУ РАЗВИТИЮ ТЕРРИТОРИИ



Условные обозначения:

Границы

- Разработки
- Населённых пунктов
- Земельных участков (по данным ЕГРН)
- Территориальных зон

Территориальные зоны

- П - Производственная зона

Подписи территориальных зон

- П - Виды территориальных зон

Примечание:

- Предельные параметры определяются в соответствии со статьей 11 настоящих Правил.
- Карта применяется одновременно с картой градостроительного зонирования с отображением границ населенных пунктов, границ зон с особыми условиями использования территорий, границ территорий объектов культурного наследия и границ территорий исторических поселений.
- Карта применяется одновременно с картой градостроительного зонирования с установленными территориями, в границах которых предусматриваются требования к архитектурно-градостроительному облику объектов капитального строительства.
- Карта применяется одновременно с картой градостроительного зонирования с отображением территорий дополнительного согласования (по письму Комитета по архитектуре и градостроительству Московской области от 15.07.2024 № 29Исх-10252/08) (карта ограниченного доступа).

Должность	ФИО	Подпись	Дата	Договор от 21.03.2025 № 161-2025			
Зам. нач. отд. №1 МГП	Д.М. Пападопулос			Московская область, городской округ Щёлково			
ГИП отд. № 1 МГП	Д.А. Косенко						
ГИП отд. № 1 МГП	А.В. Складорова						
ГИП отд. № 1 МГП	О.Б. Миронова			Внесение изменений в Правила землепользования и застройки территории (части территории) городского округа Щелково Московской области применительно к земельным участкам с кадастровыми номерами 50:14:0030101:2775 и 50:14:0030101:2776	Стадия	Лист	Листов
Вед. инж. отд. № 3 МГП	Г.Г. Юрин				ГД	1	4
					НИ и ПИ градостроительства		
					ГАО МО «НИиПИ градостроительства»		
Проверил	Д.М. Пападопулос			Карта градостроительного зонирования с установленными территориями, в границах которых предусматривается осуществление деятельности по комплексному развитию территории Масштаб 1:10000 (Разработано в М 1:10000, выведено на печать в М 1:5000)			